

Module Intrusion MDI 632

Modules électroniques

Modules déportés

Simple & Evolutif

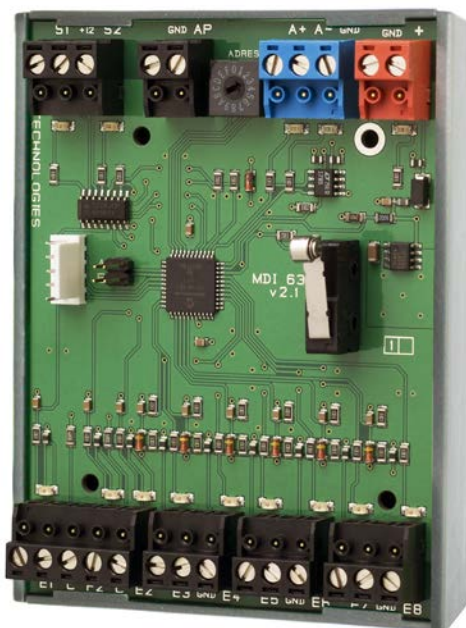
Le module déporté MDI 632, ou Module Intrusion, se connecte sur le bus secondaire d'une Unité de Traitement Local UTIL ou TILLYS, jusqu'à une distance de 600 mètres.

Ce module possède :

- 6 entrées équilibrées
- 3 entrées ToR
- 2 sorties transistor

Evolutif, le MDI 632 possède des cavaliers permettant de paramétrer les valeurs de résistance. Ainsi, le MDI 632 sait s'adapter à la reprise d'installation existantes.

Le MDI 632 se présente sous la forme d'un module encliquetable sur rail DIN. Il peut se monter dans un boîtier plastique blanc équipé d'un contact d'autoprotection à l'ouverture (COF22).



LES PLUS

- Economique**
Le MDI 632 se caractérise par une très faible consommation, de 8 mA (<0,1W) à 30 mA (0,4W).
- Simple à installer**
Le MDI 632 est disponible en format encliquetable sur rail DIN mais peut aussi être livré directement dans un boîtier plastique.
Les entrées, les sorties et le bus RS 485 sont dotés de voyants pour faciliter la mise en service et la maintenance.
- Evolutif**
Le MDI 632 permet d'adapter ses valeurs de résistances grâce à des cavaliers.

Principes & Fonctionnalités

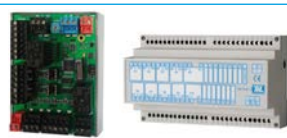
- Le MDI 632 peut se connecter sur le bus secondaire de l'UTL jusqu'à une distance de 600 mètres.
- Chaque bus de l'UTL peut gérer jusqu'à 16 modules, soit 32 MDI 632 au total.
- 2 cavaliers permettent de configurer les valeurs de résistance.

Système intégré de contrôle d'accès & intrusion

UTIL / TILLYS



MODULES SPECIALISÉS



ALIMENTATIONS



LECTEURS



LA SÉCURITÉ SANS FAILLE

www.til-technologies.fr

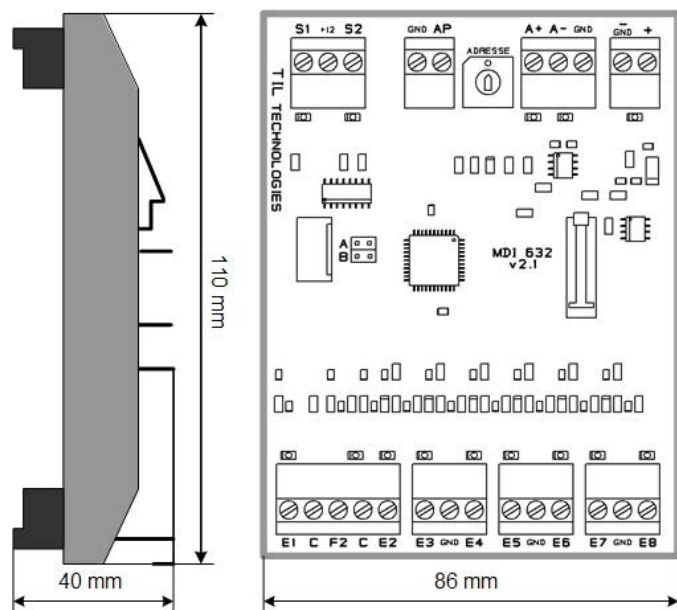


Module Intrusion MDI 632

Modules électroniques

Modules déportés

Cotes mécaniques



Références

Module

- MDI632-RD : module déporté MDI 632, pour rail DIN

Montage boîtier

- COF22 : boîtier blanc, dos métal / face plastique, pour montage et protection d'un module déporté.

Caractéristiques détaillées

- Alimentation : 12 VDC, 20 mA
- Adressage : 1 à 16 sur chaque bus. adressage par sélecteur rotatif
- Entrées équilibrées : entrées ToR avec surveillance de ligne par résistance
- Entrées ToR : 3,5 à 30 VDC ou contact sec (1 commun pour 2 entrées)
- Sortie transistor : collecteur ouvert
- Connexions : borniers débrochables à vis
- Dimensions RD : H 110 x L 86 x P 40 mm
- Dimensions BT : H 220 x L 188 x P 40 mm
- Humidité : 0 - 95% sans condensation
- Température d'utilisation : 0°C à +50°C

Votre distributeur

Contact Commercial
Contact Marketing

> info@til-technologies.fr
> marketing@til-technologies.fr

LA SÉCURITÉ SANS FAILLE

www.til-technologies.fr

